

PÓS UNIFACISA
LIDERE O
FUTURO.

Especialização em

ENFERMAGEM
EM URGÊNCIA,
EMERGÊNCIA
E UTI



Especialização em
**Enfermagem em Urgência,
Emergência e UTI**

“ O destino do traumatizado está nas mãos de quem faz o primeiro curativo.”

Nicholas Senn.



A Unifacisa

Há 25 anos, a Unifacisa se destaca como um Centro Universitário comprometido com a excelência educacional. Situada no coração do Nordeste, em Campina Grande - PB, é reconhecida pelo Ministério da Educação entre as melhores instituições do Norte-Nordeste.

A Unifacisa transcende os limites tradicionais da educação, se configurando enquanto um ecossistema que permeia os setores de saúde, esporte, cultura, sustentabilidade e desenvolvimento social. Sua infraestrutura grandiosa inclui uma emissora de televisão, teatro, um time de basquete de renome nacional, complexo desportivo, museu de arte e ciência, usina de energia solar, uma rede de clínicas-escola, além de um hospital de ponta, o HELP - Hospital de Ensino, Laboratórios de Pesquisa.

A Unifacisa não é apenas uma instituição de ensino; é um ambiente vibrante que fomenta o desenvolvimento humano e profissional, a pesquisa científica, a inovação e o empreendedorismo.

Bem-vindo à Unifacisa, onde o futuro da educação é agora.

Saiba mais >

1999 2005 2010 2020 **Rumo ao Futuro**





A Pós-graduação em Enfermagem em Urgência, Emergência e UTI foi cuidadosamente estruturada para formar profissionais altamente capacitados, capazes de atuar em cenários críticos com eficiência, segurança e humanização no cuidado ao paciente grave. Visaremos aprimorar a formação de Enfermeiros que desejam se especializar em ambientes de alta complexidade, através metodologia ativa e foco na integração teoria-prática, onde capacitaremos profissionais para tomada de decisão assertiva e intervenção rápida, elementos essenciais para salvar vidas em situações de emergência e terapia intensiva.

O que você vai aprender



- Ser capaz de desenvolver e aprimorar suas competências, habilidades e atitudes assistenciais sob a orientação de profissionais experientes.
- Tomar decisões rápidas e eficazes em situações críticas.
- Aplicar teorias e conceitos em situações reais.
- Desenvolver habilidades interpessoais e de comunicação e liderança, fundamentais para um atendimento humanizado e eficiente.
- Se preparar para as exigências do mercado de trabalho atual e do futuro, aumentando sua empregabilidade e oportunidades de carreira.
- Explorar e aplicar tecnologias emergentes para monitoramento, suporte às decisões clínicas e intervenções avançadas.

Público-alvo

Profissionais de Enfermagem.

Porque fazer o curso:



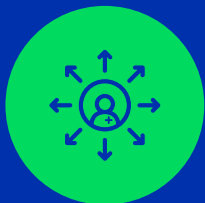
Contexto específico

A atuação nessa área requer profissionais altamente capacitados, especialmente diante do avanço de doenças crônicas, do envelhecimento populacional e do aumento da demanda por cuidados intensivos. Essa especialização prepara o enfermeiro para enfrentar cenários desafiadores com rapidez e precisão.



Alta demanda e reconhecimento do mercado

A crescente complexidade dos atendimentos em saúde exige enfermeiros especializados, tornando essa formação essencial para garantir empregabilidade, ascensão profissional e valorização salarial.



Setor em expansão e oportunidades promissoras

A formação proporciona um diferencial competitivo, garantindo maiores oportunidades em hospitais públicos e privados, além da possibilidade de atuação em instituições de ensino e pesquisa.



Trabalho interdisciplinar e liderança na assistência

É essencial para garantir um atendimento integral e eficaz ao paciente crítico. Este curso aprimora habilidades de gestão, comunicação e liderança, permitindo que o enfermeiro atue como um elo fundamental na equipe de saúde em urgência, emergência e UTI.



Prática em instituições de excelência

A imersão em hospitais e centros de referência proporciona uma formação diferenciada, com experiência real em ambientes de alta complexidade. Supervisionados por especialistas renomados, os alunos desenvolvem competências técnicas e estratégicas essenciais para uma atuação de excelência na enfermagem associado ao paciente crítico.

Em 10 meses, com uma jornada de 400h, convidamos você a mergulhar em uma trilha de aprendizagem **dinâmica e engajadora**, desenhada para manter o aluno constantemente motivado e focado.

Atendimento Multidimensional ao Paciente Crítico:

Gestão, suporte, estabilização e transporte

- Gerenciamento, Avaliação e Manejo das Urgências e Emergências;
- Atendimento, resgate, transporte e salvamento;
- Clínica e trauma no paciente grave;
- Resgates e atendimento avançados.

Cuidado Integral ao Paciente Crítico:

Estratégias avançadas de enfermagem

- Distúrbios respiratórios ao paciente grave;
- Distúrbios circulatórios ao paciente grave;
- Distúrbios neurológicos ao paciente grave;
- Distúrbios abdominais no paciente grave;
- Distúrbios gineco obstétricos ao paciente grave;
- Distúrbios neopediátricos ao paciente grave.

Especialização em Enfermagem em Urgência, Emergência e UTI

Conheça nosso modelo pedagógico exclusivo, que combina teoria e prática através de uma metodologia dinâmica e interativa.

Em uma jornada de aprendizagem única, que permeia o ambiente físico, digital e social, nosso aluno terá experiências ricas e transformadoras, que irão muito além da sala de aula.

Masterclass



Fóruns de discussão
colaborativos

Onboarding



Workshops
presenciais

Encontros ao vivo
(online) e acesso
posterior às gravações



Mentoria de carreira e
supervisão técnica

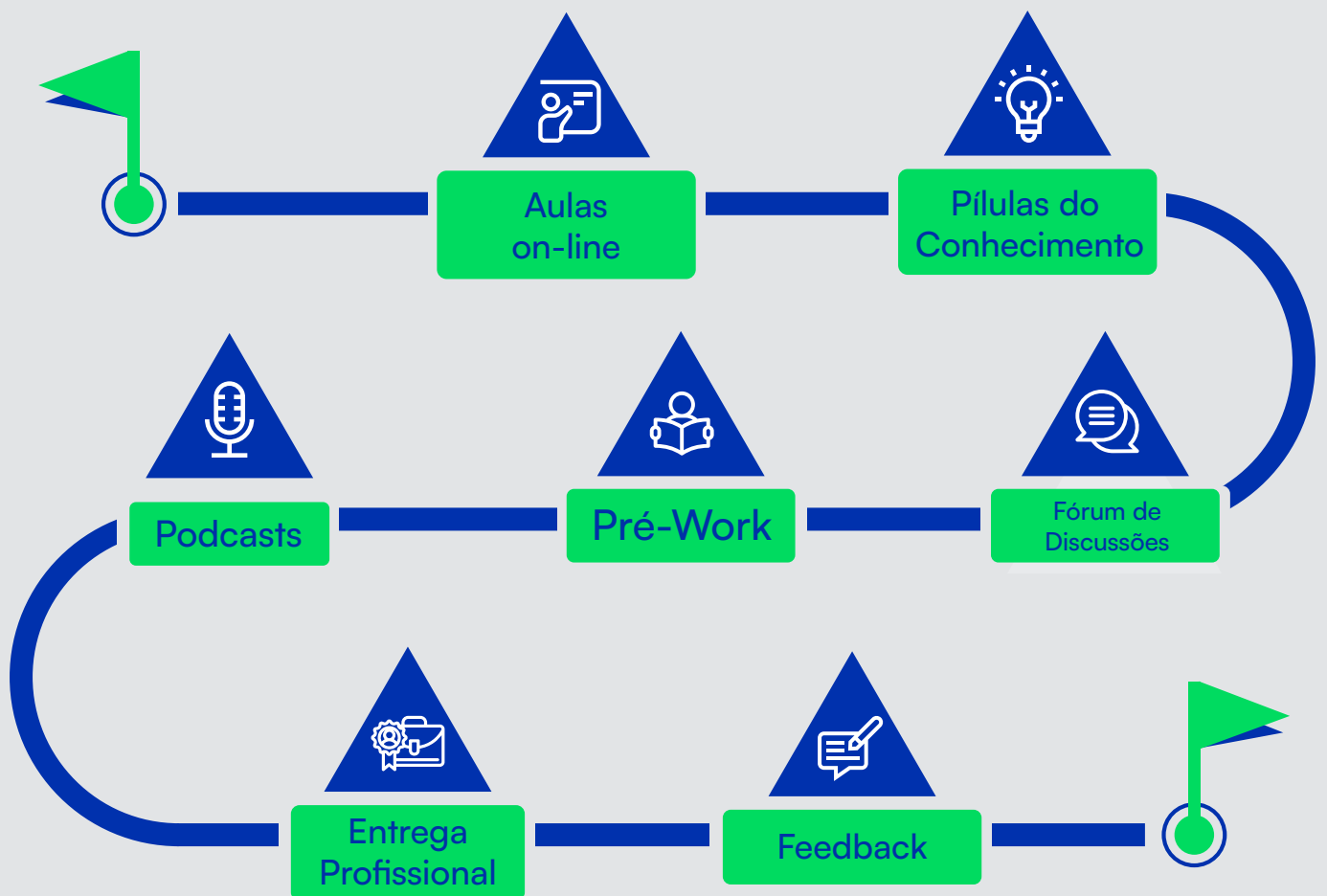
Conteúdos e atividades
no Ambiente Virtual de
Aprendizagem



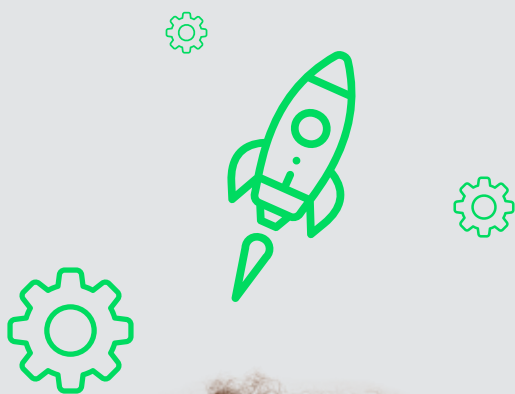
Open day

Utilizamos **recursos tecnológicos de ponta, simulações realísticas e projetos práticos** que refletem os desafios do mundo real.

Trilha dos **Módulos**



Desenvolva seu **PORTFÓLIO PROFISSIONAL**



- A cada módulo, construa entregas profissionais com desafios reais e aplicáveis.
- Ao final do curso, tenha em mãos o seu portfólio profissional, e impulse a sua carreira.



Junte-se a nós nesta jornada de aprendizado e inovação.

Capacite-se para liderar a transformação no campo da Enfermagem em Urgência, Emergência e UTI.

Inscreva-se agora e prepare-se para liderar o futuro.

Inscreva-se >



PÓS UNIFACISA

Contatos

2101-7051
comercial@unifacisa.edu.br

